

# 全関東電気工事協会様限定！

「常磐もの」&「国産ホタテ」Aセット 9,800円（税込・送料込）

## ◎A商品（ベース商品）それぞれ一品

いわき市の魚

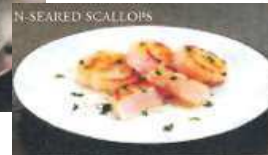
### ①メヒカリの唐揚げ



三陸産

### ○ほたて貝柱（無選別）

（500g）



いわき市の魚

### ②メヒカリの丸干し



いわき市の魚

### ③メヒカリの開き



さんまを使った郷土料理

### ④さんまのポーポー焼き



## ◎B商品 ⑤、⑥のどちらか一品（※在庫に限りがあるため、ご希望に添えない場合もございます。予めご了承ください）

冬が旬の魚

### ⑤あんこう唐揚げ



かつおを使った郷土料理

### ⑥かつおの焼き浸し



## ☆C商品 ⑦～⑭よりいずれか一品プレゼント！（何が送られてくるのかお楽しみに）

⑦かつお浅炊き  
バターしょうゆ風味



⑧かつお浅炊き  
おろし煮



⑨かつお浅炊き  
ジンジャー風味



⑩味付蛸



⑪梅酢蛸



⑫ピリ辛たこ



⑬あおさ海苔入梅酢蛸



⑭蛸とあおさ海苔の  
海鮮ぶっかけ丼



| No. | 品名                 | サイズ            | No. | 品名                  | サイズ  |
|-----|--------------------|----------------|-----|---------------------|------|
| 1   | JF めひかり唐揚げ         | 250g           | 8   | JF かつお浅炊きおろし煮       | 120g |
| 2   | JF めひかり丸干し         | 250g           | 9   | JF かつお浅炊きジンジャー風味    | 120g |
| 3   | JF めひかりの開き         | 500g           | 10  | カネセ 味付蛸             | 100g |
| 4   | JF さんまのポーポー焼き      | 60g5個入         | 11  | カネセ 梅酢蛸             | 100g |
| 5   | JF あんこう唐揚げ         | 250g           | 12  | カネセ ピリ辛たこ           | 100g |
| 6   | JF かつおの焼き浸し        | かつお4切れ<br>200g | 13  | カネセ あおさ海苔入梅酢蛸       | 100g |
| 7   | JF かつお浅炊きバターしょうゆ風味 | 120g           | 14  | カネセ 蛸とあおさ海苔の海鮮ぶっかけ丼 | 80g  |

※写真はイメージのものもございます

【注文方法】「注文表」にご希望のセット名やお届先の郵便番号・住所・氏名・電話番号等の必要事項をご記入のうえ、下段までメール送付をお願いいたします。 ※「注文表記入例」をご参照ください

【注文先】 東京電力ホールディングス株式会社 流通促進室 mail: fryusoku@tepcoco.jp



# 全関東電気工事協会様限定！

「常磐もの」&「国産ホタテ」Bセット 12,200円（税込・送料込）

## ◎A商品（ベース商品）それぞれ一品

いわき市の魚

### ①メヒカリの唐揚げ



いわき市の魚

### ②メヒカリの丸干し



いわき市の魚

### ③メヒカリの開き



三陸産

### ○ほたて貝柱（無選別）

（500g×2）



さんまを使った郷土料理

### ④さんまのポーポー焼き



## ◎B商品 ⑤、⑥のどちらか一品（※在庫に限りがあるため、ご希望に添えない場合もございます。予めご了承ください）

冬が旬の魚

### ⑤あんこう唐揚げ



かつおを使った郷土料理

### ⑥かつおの焼き浸し



## ☆C商品 ⑦～⑭よりいずれか一品プレゼント！（何が送られてくるのかお楽しみに）

⑦かつお浅焼き  
バターしょうゆ風味



⑧かつお浅焼き  
おろし煮



⑨かつお浅焼き  
ジンジャー風味



⑩味付蛸



⑪梅酢蛸



⑫ピリ辛たこ



⑬あおさ海苔入梅酢蛸



⑭蛸とあおさ海苔の  
海鮮ぶっかけ丼



| No. | 品名                 | サイズ             | No. | 品名                   | サイズ  |
|-----|--------------------|-----------------|-----|----------------------|------|
| 1   | JF めひかり唐揚げ         | 250g            | 8   | JF かつお浅焼きおろし煮        | 120g |
| 2   | JF めひかり丸干し         | 250g            | 9   | JF かつお浅焼きジンジャー風味     | 120g |
| 3   | JF めひかりの開き         | 500g            | 10  | カネゼン 味付蛸             | 100g |
| 4   | JF さんまのポーポー焼き      | 60g5個入          | 11  | カネゼン 梅酢蛸             | 100g |
| 5   | JF あんこう唐揚げ         | 250g            | 12  | カネゼン ピリ辛たこ           | 100g |
| 6   | JF かつおの焼き浸し        | かつお4切<br>タレ200g | 13  | カネゼン あおさ海苔入梅酢蛸       | 100g |
| 7   | JF かつお浅焼きバターしょうゆ風味 | 120g            | 14  | カネゼン 蛸とあおさ海苔の海鮮ぶっかけ丼 | 80g  |

※写真はイメージのものもございます

【注文方法】「注文表」にご希望のセット名やお届先の郵便番号・住所・氏名・電話番号等の必要事項をご記入のうえ、下段までメール送付をお願いいたします。 ※「注文表記入例」をご参照ください

【注文先】 東京電力ホールディングス㈱ふくしま流通促進室 mail: fryusoku@tepcoco.jp



# 全関東電気工事協会様限定！

「常磐もの」&「国産ホタテ」Cセット 14,500円（税込・送料込）

## ◎A商品（ベース商品）それぞれ一品

いわき市の魚

### ①メヒカリの唐揚げ



三陸産

### ○ほたて貝柱（無選別）

（500g×3）



いわき市の魚

### ②メヒカリの丸干し



いわき市の魚

### ③メヒカリの開き



さんまを使った郷土料理

### ④さんまのポーポー焼き



## ◎B商品 ⑤、⑥のどちらか一品（※在庫に限りがあるため、ご希望に添えない場合もございます。予めご了承ください）

冬が旬の魚

### ⑤あんこう唐揚げ



かつおを使った郷土料理

### ⑥かつおの焼き浸し



## ☆C商品 ⑦～⑭よりいずれか一品プレゼント！（何が送られてくるのかお楽しみに）

⑦かつお浅炊き  
バターしょうゆ風味



⑧かつお浅炊き  
おろし煮



⑨かつお浅炊き  
ジンジャー風味



⑩味付蛸



⑪梅酢蛸



⑫ピリ辛たこ



⑬あおさ海苔入梅酢蛸



⑭蛸とあおさ海苔の  
海鮮ぶっかけ丼



| No. | 品名                 | サイズ              | No. | 品名                   | サイズ  |
|-----|--------------------|------------------|-----|----------------------|------|
| 1   | JF めひかり唐揚げ         | 250g             | 8   | JF かつお浅炊きおろし煮        | 120g |
| 2   | JF めひかり丸干し         | 250g             | 9   | JF かつお浅炊きジンジャー風味     | 120g |
| 3   | JF めひかりの開き         | 500g             | 10  | カネゼン 味付蛸             | 100g |
| 4   | JF さんまのポーポー焼き      | 60g5個入           | 11  | カネゼン 梅酢蛸             | 100g |
| 5   | JF あんこう唐揚げ         | 250g             | 12  | カネゼン ピリ辛たこ           | 100g |
| 6   | JF かつおの焼き浸し        | かつお4切れ<br>タレ200g | 13  | カネゼン あおさ海苔入梅酢蛸       | 100g |
| 7   | JF かつお浅炊きバターしょうゆ風味 | 120g             | 14  | カネゼン 蛸とあおさ海苔の海鮮ぶっかけ丼 | 80g  |

※写真はイメージのものもございます

【注文方法】「注文表」にご希望のセット名やお届先の郵便番号・住所・氏名・電話番号等の必要事項をご記入のうえ、下段までメール送付をお願いいたします。 ※「注文表記入例」をご参照ください

【注文先】 東京電力ホールディングス株式会社 流通促進室 mail: fryusoku@tepcoco.jp

